

KOCHAMY
DOBRY
DESIGN

DOM & WNETRZE

Mamy
20!
lat

www.domiwnetrze.pl

Nr 10 (193/2011)

październik 2011

nr indeksu 35693X

cena 9,99 zł (w tym 8% VAT)

Idealne oświetlenie tworzy dobry nastrój w domu

Zobacz najnowsze
lampy i oryginalne
pomysły architektów

Na okładce:
**LUKSUSOWY
POLSKI
APARTAMENT**
pełen szlachetnych
materiałów

**Ekspresy
do kawy
designerskie
i łatwe
w obsłudze**

**Jakie płytki
łazienkowe
są obecnie
najmodniejsze?**

**Pomysł ciepło
o grzejniku**

Wybierz ten,
który będzie ozdobą
twojego domu

10
**NAJLEPSZYCH
KANAP
DO MAŁYCH
MIESZKAŃ**



Rzeźba
w przestrzeni
s. 110-113



W zgodzie z tradycją

Ma długoletnie doświadczenie, a mimo to do każdego projektu podchodzi, jakby był najważniejszy w jego życiu – z wielkim zaangażowaniem i pasją. Stara się to przekazać swoim współpracownikom. Jak widać, z sukcesem.

Hernan Gomez

właściciel pracowni Studio Gomez

TEKST JOANNA KORNECKA ZDJĘCIA ARCHIWUM PRACOWNI

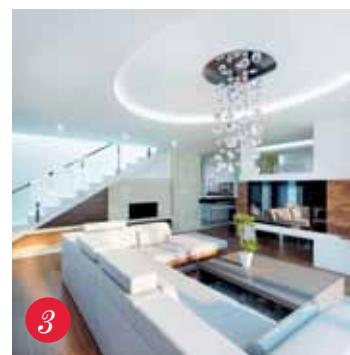


1. Projekt budynku biurowo-mieszkalnego w Warszawie z usługami i garażem podziemnym, 2010

2. Projekt wnętrza domu jednorodzinnego w Łomiankach, podświetlony onyks wprowadza niepowtarzalny klimat, 2008

STUDIO GOMEZ to nazwa, która z architekturą raczej się nie kojarzy. – Zdarzało nam się odbierać telefony z pytaniem, czy to studio fryzjerskie – śmieje się Hernan Gomez, założyciel biura projektowego. Pomimo argentyńskich korzeni biegle rozmawia po polsku. Pracownia utworzona w 1996 roku ma na swoim koncie projekty budynków zarówno publicznych, jak i mieszkalnych. – Nie ma znaczenia, czy projektujemy dom jednorodzinny, czy biuro dla wielkiego koncernu. Najważniejszy jest klient – mówi architekt.

– Przeprowadzamy go przez całą drogę inwestycyjną: od pierwszej koncepcji po pozwolenie na budowę. Kiedy spoglądam na leżące na biurku odręczne szkice, wydawałoby się dzisiaj relikwitu przeszłości, projektant uprzedza moje zdziwienie: – W naszym biurze wszystkie pomysły rodzą się na kalkach. Dopiero potem wprowadzamy je do komputera. Doradzam szkicowanie moim młodym pracownikom, to pozwala poznać projektowanie w innym wymiarze i sprawia wielką frajdę. Na pytanie o to, co uważa za ważne w swoich projektach, architekt odpowiada bez wahania: poszukiwanie nowych trendów, ale zawsze w zgodzie z tradycją. ■



3. Projekt wnętrza domu jednorodzinnego w Warszawie, 2009

4. Wnętrze baru w Jastarni, dla którego inspiracją była lokalizacja przy molo, stąd elementy balustrad i pomostów, 2010

5. Wnętrze domu jednorodzinnego w Wawrze, 2011



RZEŹBA W PRZESTRZENI

Jedno jest pewne: ten dom zostanie dostrzeżony. Przyciąga uwagę nietypowym kształtem i detalami architektonicznymi. Jego twórcy przekonują, że pomimo skomplikowanej formy jest bardzo praktyczny, funkcjonalny i przyjazny.

TEKST JOANNA KORNECKA WIZUALIZACJE STUDIO GOMEZ

Ty też możesz mieć podobny dom

PROJEKT: Studio Gomez

AUTORZY PROJEKTU: Hernan Gomez, Piotr Sierputowski, Robert Wasążnik, Arkadiusz Kąkowski, Andrzej Cycling
opracowanie graficzne: Maciek Cycling

ADRES ARCHITEKTÓW: Warszawa, ul. Paszkiewicza 4,
tel. 22 620 35 06, www.studiogomez.pl

POWIERZCHNIA UŻYTKOWA: 882,7 m²

SZACUNKOWY KOSZT INWESTYCJI: 3 500 000 zł

**DOM
&WNĘTRZE**
Prezentacja
wykonana
specjalnie
dla nas!

ŚCIANA PRZY WEJŚCIU DO DOMU WYŁOŻONA
RÓŻNYMI GATUNKAMI NATURALNEGO KAMIENIA

POSZCZEGÓLNE ELEMENTY ARCHITEKTONICZNE
PRZENIKAJĄ SIĘ WZAJEMNIE, TWORZĄC
DYNAMICZNA, PEŁNĄ KONTRASTÓW BRYLĘ

POD DOMINUJĄCYM W ELEWACJI
WYKUSZEM ZAPROJEKTOWANO WJAZD DO
PODZIEMNEJ CZĘŚCI GARAŻOWEJ



KUCHNIA Duża wyspa o opływowym kształcie łączy jadalnię z częścią kuchenną
SALON KĄPIELOWY Duża przestrzeń stwarza możliwość urządzenia własnego domowego spa
ŁAZIENKA Naturalny kamień i nowoczesna ceramika łazienkowa



Dla kogo

Dla pięcioosobowej rodziny lubiącej spędzać ze sobą czas, ale ceniącej prywatność, wygodę oraz funkcjonalność. Dom został tak zaprojektowany, żeby każdy z domowników znalazł w nim strefę przeznaczoną na odpoczynek i pracę.

Działka

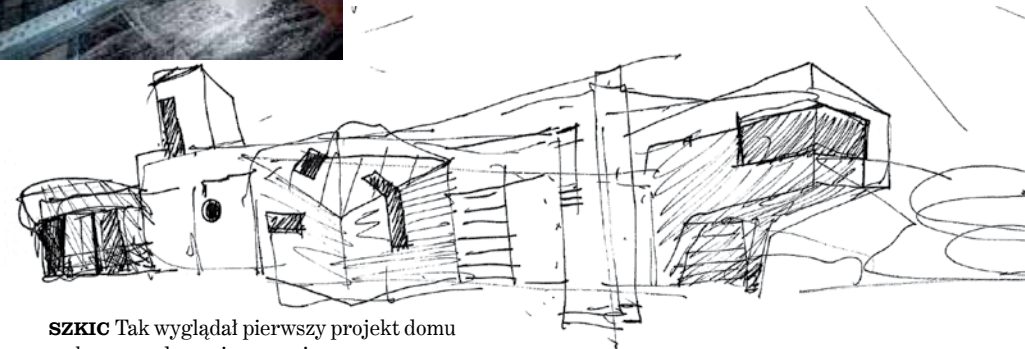
Powinna mieć nie mniej niż 2500 m² powierzchni. Ukształtowanie terenu może być zarówno płaskie, jak i pofałdowane. Budynek został usytuowany w południowo-zachodniej części działki.

Kształt domu

Przestronny budynek przyciąga uwagę futurystyczną formą. Na jej oryginalność wpływa układ tarasów połączonych harmonijnie z terenem oraz liczne skosy, załamania, wykusze i przeszklenia podkreślające bardzo dynamiczny i nowoczesny charakter budynku.

Plan

Dom został zaprojektowany z dużą swobodą, ale z zachowaniem funkcjonalnych podziałów. Zadaszone wejście prowadzi do dużej, reprezentacyjnej sieni z wygodną garderobą na wierzchnie okrycia. Stąd przechodzi się do ponadstumetrowego



SZKIC Tak wyglądał pierwszy projekt domu wykonany odręcznie na papierze

salonu. W nim skupia się życie rodzinne, tu również przyjmowani są goście. Duża wyspa płynnie łączy salon z jadalnią urządzonej w przeszklonym wykuszu oraz z kuchnią. Wszystkie pomieszczenia prywatne są na piętrze. Kondygnacja spełnia bowiem funkcję wypoczynkową oraz sportowo-rekreacyjną. Mieszczą się tu sypialnie, sala kinowa z barkiem oraz siłownia.

Na zewnątrz

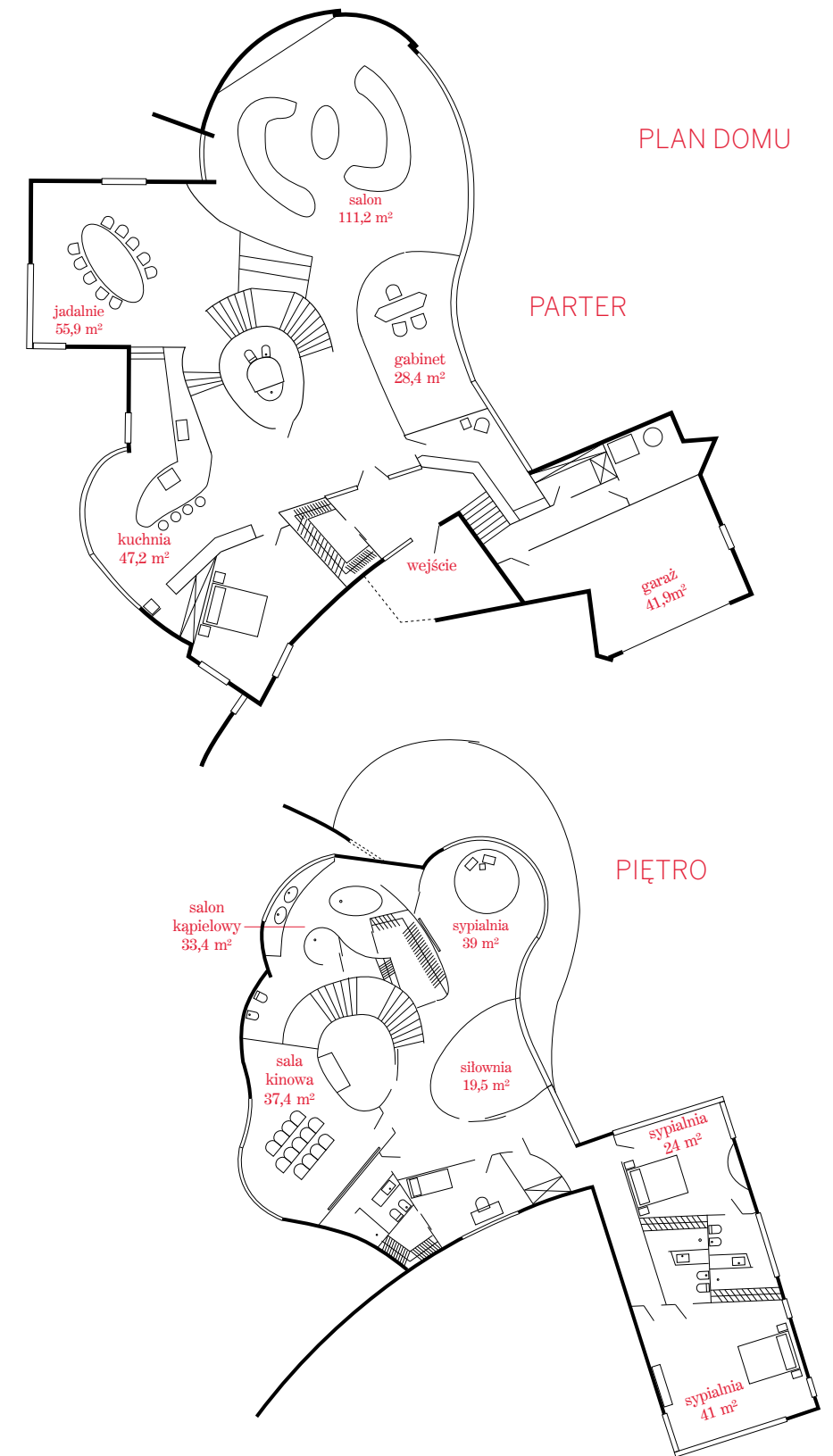
Bryła budynku wyróżnia się nietypowym kształtem. Jej rzeźbiarski charakter oraz dynamikę podkreśla zastosowanie różnorodnych materiałów na elewacjach, takich jak kamień, drewno, szkło, metal, oraz panele solarne, a także liczne różnice w wysokościach.

Wewnątrz

Wnętrze zostało pomyślane jako niczym nieograniczona przestrzeń. Wrażenie to potęgują liczne przeszklenia, które pozwalają na co dzień obcować z naturą i wpuszczają dużo dziennego światła. Pomieszczenia zostały zaprojektowane w minimalistycznym stylu.

Z czego budować

Drewniana oraz częściowo żelbetowa więźba dachowa wsparta jest na murewanej konstrukcji. Pokrycie dachu wykonane z blachy tytanowo-cynkowej i powlekaniej, a także z betonu wodoszczelnego oraz paneli solarnych. Stropy żwirowe oraz kamienne.



ELEWACJA PÓŁNOCNO-ZACHODNIA: tę część elewacji w większości pokrywają duże przeszklone płaszczyzny, które wpuszczają do środka dzieńne światło



ELEWACJA POŁUDNIOWO-WSCHODNIA: z tej strony widać dokładnie futurystyczną bryłę poskręcaną w różnorodnych kierunkach



ELEWACJA PÓŁNOCNO-WSCHODNIA: w dobrze wyeksponowanym wykuszu na piętrze mieszczą się dwie sypialnie z łazienkami



ELEWACJA POŁUDNIOWO-ZACHODNIA: po prawej stronie widać wychodzącą poza bryłę budynku jadalnię, a w zaokrąglonej części salon